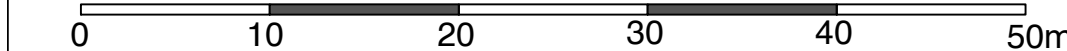


ПЛАН ДЕТАЉНЕ РЕГУЛАЦИЈЕ ДЕЛА БЛОКА 1 У ИНЂИЈИ

- НАЦРТ -



P-1:500



САОБРАЋАЈНА ИНФРАСТРУКТУРА, РЕГУЛАЦИОНО-НИВЕЛАЦИОНИ ПЛАН СА АНАЛИТИЧКО-ГЕОДЕТСКИМ ЕЛЕМЕНТИМА ЗА ОБЕЛЕЖАВАЊЕ, ГРАЂЕВИНСКЕ ЛИНИЈЕ И СПРАТНОСТ ОБЈЕКТА

САОБРАЋАЈНА ИНФРАСТРУКТУРА ЈАВНИХ ПОВРШИНА

- ГЛАВНА НАСЕЉСКА САОБРАЋАЈНИЦА (ТРАСА ДП IIа РЕДА БР. 100)
- ПРИСТУПНА САОБРАЋАЈНИЦА
- КОЛСКО-МАНИПУЛАТИВНЕ И ПАРКИНГ ПОВРШИНЕ
- ПЕШАЧКЕ ПОВРШИНЕ
- БИЦИКЛИСТИЧКА СТАЗА

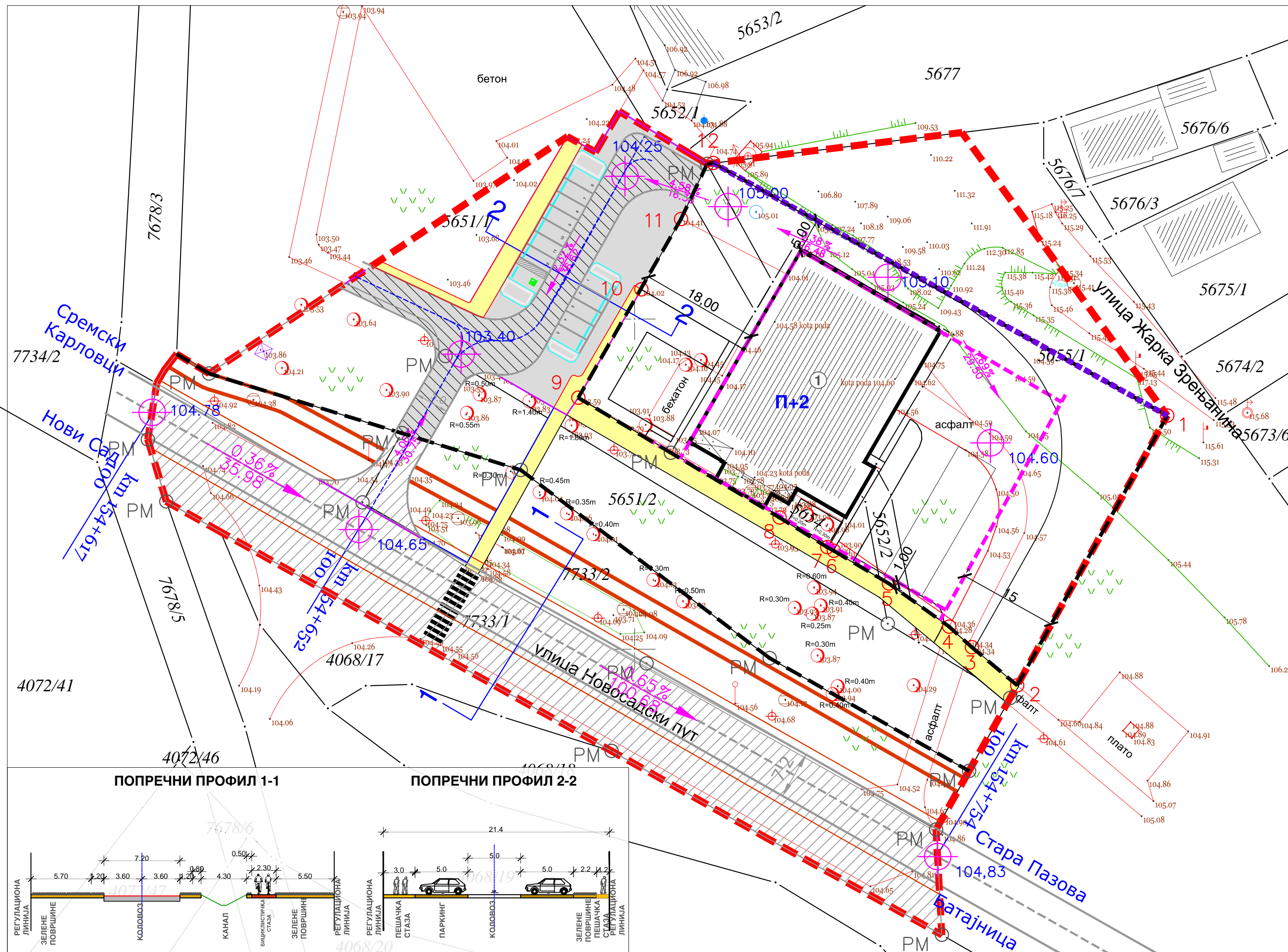
РЕГУЛАЦИЈА

- ПОСТОЈЕЋЕ МЕЂНЕ ТАЧКЕ
- НОВООДРЕЂЕНЕ МЕЂНЕ ТАЧКЕ
- РЕГУЛАЦИОНА ЛИНИЈА
- ГРАЂЕВИНСКА ЛИНИЈА

НИВЕЛАЦИЈА

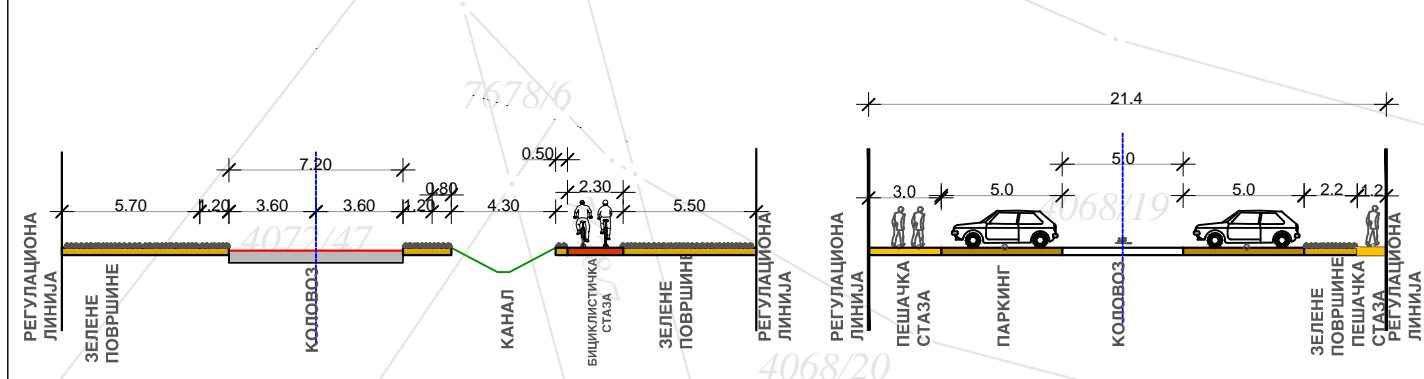
- КОТА НИВЕЛЕТЕ ОСОВИНЕ САОБРАЋАЈНИЦЕ
- НАГИБ НИВЕЛЕТЕ
- ПОТПОРНИ ЗИД

ГРАНИЦА ОБУХВАТА ПЛАНА



ПОПРЕЧНИ ПРОФИЛ 1-1

ПОПРЕЧНИ ПРОФИЛ 2-2



НОСИЛАЦ ИЗРАДЕ ПЛАНА	ОПШТИНА: ИНЂИЈА ОВЛАШЋЕНО ЛИЦЕ:	Печат и потпис:
ОБРАЂИВАЧ	ЈП "ЗАВОД ЗА УРБАНИЗАМ ВОЈВОДИНЕ" ВД ДИРЕКТОРА: ПРЕДРАГ КНЕЖЕВИЋ, дипл.правник ПОМОЋНИК ДИРЕКТОРА: мр ВЛАДИМИР ПИХЛЕР, дипл. инж. арх.	Печат и потпис:
НАЗИВ ПЛАНА	ПЛАН ДЕТАЉНЕ РЕГУЛАЦИЈЕ ДЕЛА БЛОКА 1 У ИНЂИЈИ	
НАЗИВ КАРТЕ	САОБРАЋАЈНА ИНФРАСТРУКТУРА, РЕГУЛАЦИЈА, НИВЕЛАЦИЈА	
ОДГОВОРНИ УРБАНИСТА	ЈАСНА ЛОВРИЋ, дипл.инж.арх.	Печат и потпис:
САРАДНИЦИ	ЗОРАН КОРДИЋ, дипл.инж.саоб. ДАЛИБОР ЈУРИЦА, дипл. инж. геодез.	ДРАГАН МОРАЧА, грађ.техн.
E- 2784	Размера: 1 : 500	Датум: септембар 2022.
		Број листа: 2.3.